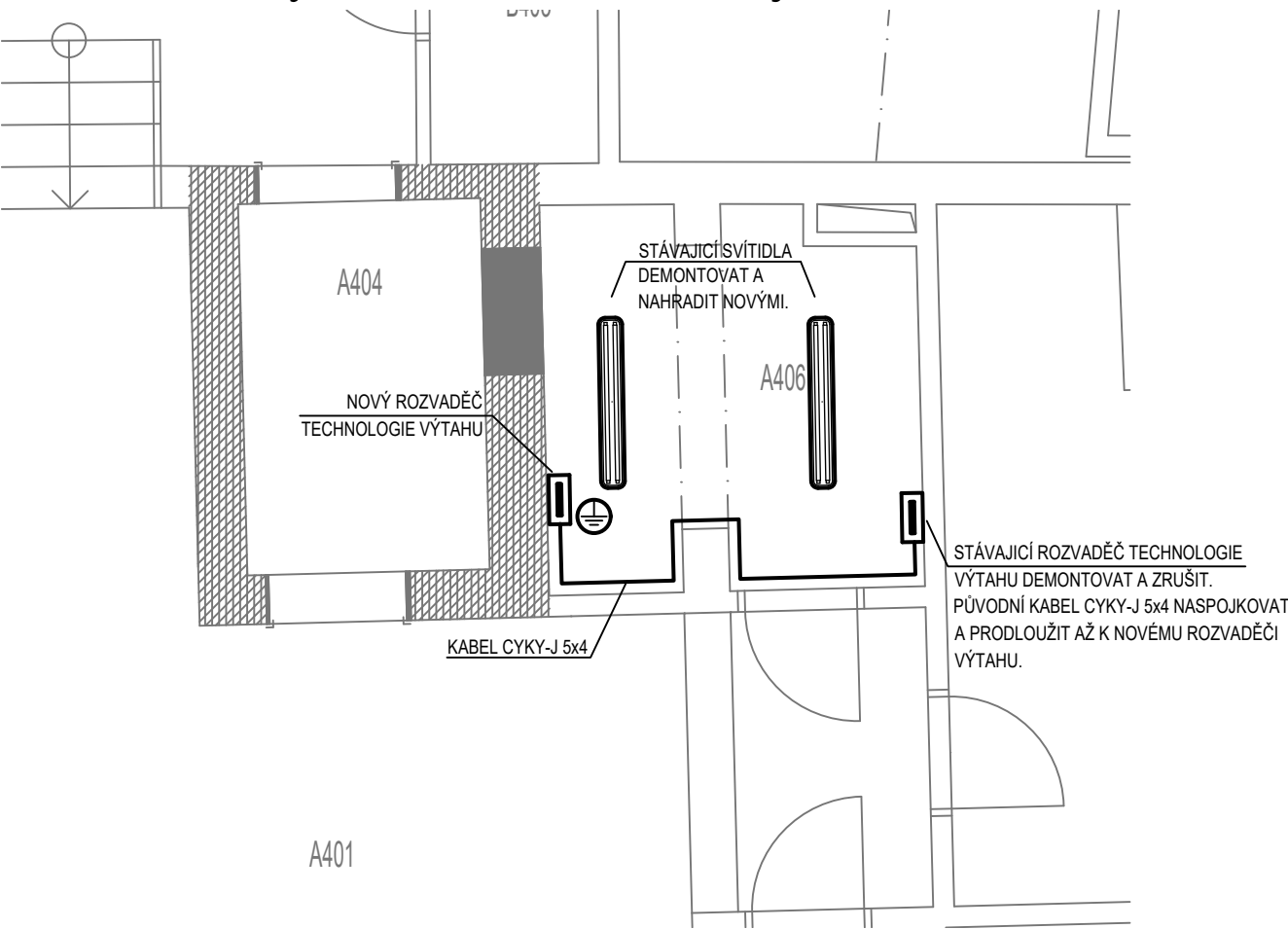


Výtahová šachta v objektu A+B



POZNÁMKY K DOKUMENTACI :

- 1) NEDÍLNOU SOUČÁSTÍ PROJEKTOVÉ DOKUMENTACE JE TECHNICKÁ ZPRÁVA !!  
2) TATO DOKUMENTACE JE ZPRACOVÁNA V ÚROVNI DOKUMENTACE PRO PROVEDENÍ STAVBY (DPS) VE SMYSLU VYHL.131/2024Sb. JAKO TAKOVÁ SMÍ BÝT UŽITA PRO REALIZACI STAVBY I PRO VÝBĚR DODAVATELE !!!  
3) DOKUMENTACE, KTERÁ JE ORAŽENA AUTORIZAČNÍM RAZÍTKEM ČKAIT: 1301979 SE STÁVÁ VEŘEJNOU LISTINOU A S JAKO TAKOVOU S NÍ MUSÍ BÝT NAKLÁDÁNO. PORUŠENÍ PRAVIDEL PRO NAKLÁDÁNÍ S VEŘEJNOU LISTINOU MŮŽE MÍT TRESTNĚPŘÁVNÍ DŮSLEDKY !!!

NAPĚŤOVÁ SOUSTAVA / VOLTAGE



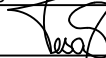
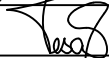
- ☒ 3f: 3+N+PE, AC 50Hz, 3x400/230V, TN-C/S  
☒ 1f: 1+N+PE, AC 50Hz, 1x230V, TN-S  
☒ MALÉ NAPĚTÍ SYSTÉMŮ SELV / PELV

OCHRANA PŘED NEBEZPEČNÝM DOTYKEM V SÍTÍCH TN DLE ČSN 332000-4-41ed2

- ☒ ZÁKLADNÍ: ZAJIŠTĚNA ZÁKLADNÍ IZOLACÍ ŽIVÝCH ČÁSTÍ NEBO PŘEPÁŽKAMI NEBO KRYTY DLE ČL. 411.2  
☒ PŘI PORUŠE: OCHRANNÝM UZEMNĚNÍM A OCHRANNÝM POSPOJOVÁNÍM DLE ČL. 411.3.1  
☒ PŘI PORUŠE: AUTOMATICKÝM ODPOJENÍM V PŘÍPADĚ PORUCHY DLE ČL. 411.3.2  
☒ ZVÝŠENÁ: MALÝM NAPĚTÍM SELV/PELV

VNĚJŠÍ VLIVY DLE SOUBORU ČSN 332000-1ed.2 a 332000-5-51ed.3

- ☒ AB5 - PROSTORY VNITŘNÍ S REGULACÍ TEPLoty, JEDNODUCHÉ - BEZ NUTNOSTI PROTOKOLÁRNÍHO STANOVENÍ !!!  
☒ AB8 - PROSTORY VENKOVNÍ, NECHRÁNĚNÉ, JEDNODUCHÉ - BEZ NUTNOSTI PROTOKOLÁRNÍHO STANOVENÍ !!!  
☒ VNĚJŠÍ VLIVY SLOŽITÉ - STANOVENÉ PROTOKOLEM URČENÍ VNĚJŠÍCH VLIVŮ  
☒ PÁSMO A ZÓNY DLE ČSN 332000-7-701

OZN. REVIZE	DATUM REVIZE	VYPRACOVAL	POPIS REVIZE		AUTORIZACE:           EV. Č. OTISKU AUT. RAZÍTKA:	
VYPRACOVAL Bohumil Slezák		ODP.PROJ.PROFESE Ing. Radek Tesař	KONTROLOVAL Ing. Radek Tesař	ODP.PROJ.STAVBY	<div><div>Kojetinská 3881, Kroměříž 603/717908, 573335096 projekce@teva-km.cz www.teva-km.cz</div></div>	
						
KRAJ: Zlínský			OBEC: Kroměříž		projekce@teva-km.cz	PARÉ:
INVESTOR: Město Kroměříž, Velké náměstí 115/1, 767 01 Kroměříž					tisk@teva-km.cz	
Domov pro seniory u Kašny Výměna výtahů v budovách A+B, D TPS - Silnoproud D.1.2.5.2- Řešení požadavků na rozvody a silnoproudá zařízení					FORMAT	2 A4
					DATUM	19.08.2025
					STUPEN	DPS
					MERITKO	1:50
					ZAK.CISLO: 1649/25	
Půdorys výtahové šachty v objektu A+B (4.NP)					ARCHIVNI CISLO	C.VYKRESU
					D.1.2.5.2_102	

TATO PROJEKTOVÁ DOKUMENTACE BYLA ZPRACOVÁNA LICENCOVANÝMI PRODUKTY: BRICSCAD v15PRO A ElproCAD

TENTO VÝKRES JE DÍLEŽNÍM MAJETKEM FIRMY "TEVA ELEKTRO, s.r.o." ROZMNOŽOVÁNÍ NEBO SPOLEČNÉ UŽITÍ JEHO OBSAHU TŘETÍM OSOBÁM BEZ VÝSLOVNÉHO SOUHLASU ZAKONNÉHO AUTORA JE PŘÍSNĚ ZAKÁZÁNO